



# 43 000

**EMPLOYEES CAN  
TAKE PART IN **Elis**for.all  
2023**

**From September 18th to October 4th**

Elis launches its 4th employee share ownership plan, via FCPE Elis for all relais 2023, to 43 000 employees from 18 countries



## KORT OM ELIS



Til tross for at verden er i en utfordrende situasjon grunnet blant annet inflasjon og høye energikostnader, viser vår forretningsmodell basert på sirkulære tjenester at det at vi er ansvarlige overfor folk og planeten også gir oss en mulighet til å lykkes som bedrift.

Som medarbeidere er dere nøkkelen i vår virksomhet, og vi ønsker å gi dere mulighet til å ta del i konsernets langsiktige utvikling og suksess. Jeg har derfor gleden av å kunngjøre at konsernet nå lanserer sin fjerde aksjeprogram for ansatte, Elis for all, som gjelder for 4 000 ansatte i 18 land.

Fra 18. september til 4. oktober 2023 har du mulighet til å tegne andeler i Elis for All til fordelaktige betingelser og dermed indirekte eie en andel av Elis, gjennom Elis for All-fondet.

Vi ser frem til å få deg som andelseier.

**Didier Lachaud,**  
HR-konserndirektør

\*Via FCPE-ordningen Elis for all-nettverket 2023



Nær  
**54 000**  
medarbeidere



**400 000**  
kunder over  
hele verden



**440**  
produksjons- og  
distribusjonssentre

**3,8 mrd €**  
omsetning 2022



**1 259,6 mill €**  
driftsresultat i 2022

# INFORMASJON OM TILBUDET

Når du investerer i tilbudet Elis for All\*, får du muligheten til å indirekte eie andeler i Elis via et felles plasseringsfond (FCPE) som investeres i Elis-andeler.



**EN RABATT PÅ 30 %**  
på referanseprisen<sup>(1)</sup>  
på Elis-andeler



**SUPLERING:**  
1 andel tilbys for  
10 andeler<sup>(2)</sup>



Investeringen din  
bindes opp **1 3 ÅR** med  
mindre bindingstiden  
oppheves tidligere  
(se lokalt tillegg)



**INVESTERINGEN  
FORBLIR KNYTTET  
TIL ENDRINGENE I  
ANDELSPRISEN FOR  
ELIS**, både oppgang  
og nedgang



**UTBYTTE:**  
Eventuelt utbytte  
knyttet til andelen  
reinvesteres  
i flere andeler i FCPE



Det felles plasserings-  
fondets (FCPEs) ad-  
ministrasjonskostnader  
betales av Elis

\*via FCPE-en Elis for All-nettverket 2023. Formålet med FCPE-en Elis for All-NETTVERKET 2023 er å fusjonere, når kapitalutvidelsen avsluttes, med FCPE-en Elis for All som finnes etter autorisasjon fra myndighetene som overvåker fond og godkjenning fra franske finansmyndigheter.

## EKSEMPLER PÅ INVESTERINGER

basert på en referansepris<sup>(1)</sup> på 13 € og en tegningspris på 9,10 €

DU KJØPER	VERDIEN AV ANDELNE DINE <sup>(1)</sup>	30% RABATT	SUPLERING AV ANDELER <sup>(2)</sup>	DU BETALER	VERDI AV PORTEFØLJEN DIN
6 andeler <sup>(2)</sup>	78 €	- 23,40 €	0	54,60 €	78 €
10 andeler <sup>(2)</sup>	130 €	- 39 €	1	91 €	143 €
15 andeler <sup>(2)</sup>	195 €	- 58,50 €	1	136,50 €	208 €
20 andeler <sup>(2)</sup>	260 €	- 78 €	2	182 €	286 €

(1) Referansepris: gjennomsnitt av andelens 20 åpningskurser forut for oppstart av tilbudet

(2) Eller tilsvarende i andeler av FCPE-en Elis for All investert på dine vegne i Elis-andeler

# TILBUDETS OMFANG

- > Nær 43 000 ansatte kan delta i planen.
- > En plan som er åpen i 17 land: Frankrike, Danmark, Tyskland, Nederland, Luxembourg, Belgia, Storbritannia, Portugal, Spania, Irland, Norge, Sverige, Sveits, Polen, Italia, Brasil, Mexico og Finland.



# FORSTÅ TILBUDET

## > Rabatt:

Forutsetning for referanseprisen

13€

- 30%

= 9,10€

Din tegningspris

## > Supplering: 1 andel tilbys for 10 andeler

## HVILKET BELØP KAN INVESTERES?

**50€**  
MINIMUM

**Minimumsbeløpet for investering i  
Elis for All er fastsatt til 50 €.**

Maksimumsbeløpet er begrenset til en fjerdedel av forventet brutto årslønn (ikke bonus) for 2023, begrenset oppad til 50 000 €.



## HVORDAN KAN MAN BETALE?

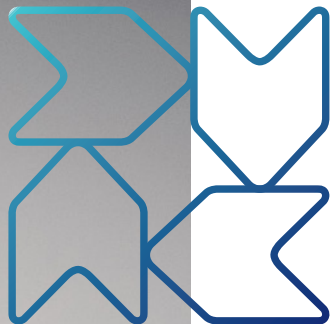
› Investeringen du gjør, skal betales via bankoverføring før den 4. oktober 2023 i henhold til fremgangsmåtene som er beskrevet i det lokale tillegget. Se dette tillegget for mer informasjon.

## HVA SKJER VED OVERTEGNING?

Tilbudet Elis for All 2023 gjelder for maksimalt 2 000 000 andeler. Hvis etterspørselen overskrider 2 000 000 andeler, vil det bli beregnet en reduksjonsfaktor der det totale antallet tilbudte andeler vil bli delt på antall forespurte andeler.

Alle som har investert vil bli underlagt denne reduksjonsfaktoren, slik at det autoriserte antallet andeler ikke overskrides. Ved overtegning vil du altså ikke få lov til å investere like mye som du opprinnelig hadde forpliktet deg til.





## INVESTER I TILBUDET Elisfor.all

### En mulighet som er åpen for alle

Denne kapitaløkningen tilbys utelukkende til alle ansatte i Elis og tilknyttede filialer som deltar i selskapets internasjonale spareplan (PEGI).

For å benytte deg av den trenger du bare å være ansatt i konsernet og ha minst 3 måneders ansiennitet den datoen tilbudsperioden begynner.

## Investeer i Elis for all med noen få klikk\*

Du kan raskt investere via en enkel og sikker nettplattform.

**1** Koble deg til nettstedet  
<https://no.elis.com/nb/EFA>

*\* Dersom du ikke har internettilgang, er du velkommen til å ta kontakt med driftssjef på ditt anlegg eller HR.*

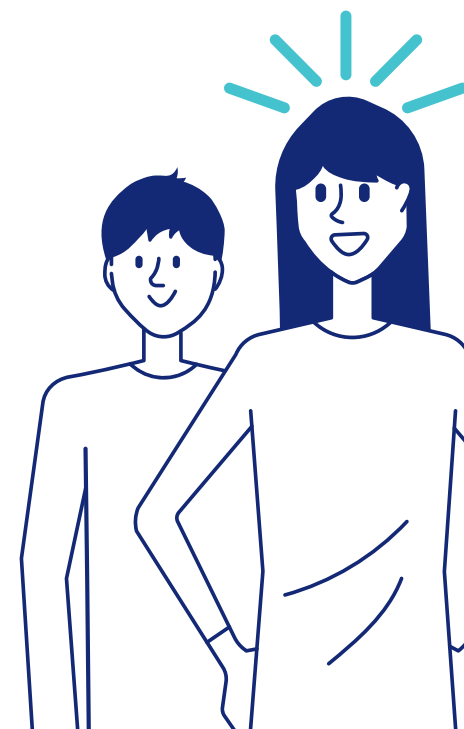
**2** Klikk på knappen  
**Delta i Elis for All 2022**

**3** Bruk brukernavnet og passordet du vil få tilsendt på e-post fra Amundi ESR

**4** Kontroller og fyll ut personopplysningene dine

**5** Velg det beløpet du ønsker å investere

**6** Bekreft investeringen (bekreftelsen er bindende)





## TIDSPLAN

**15. september 2023**

Fastsettelse av tegningsprisen



**18. september  
til 4. oktober 2023**

Tilbudsperiode



**4. oktober 2023**

Investeringsbeløpet må  
være på Elis Norges konto



**7. november 2023**

Økning i kapital og levering  
av FCPT-andelene



**2026**

Midlene blir tilgjengelige etter 3 år  
(med mindre bindingstiden oppheves tidligere)

## Etter 7. november 2023 ...

Investeringen vil følge endringene i andelsprisen for Elis, både oppgang og nedgang. I tillegg gjøres investeringen i Euro, som vil variere mot norske kroner. Det finnes altså en mulighet for å tape hele eller deler av investeringskapitalen.

Avhengig av skattereglene i landet ditt kan det hende at investeringen, uttak av utbytte på andelene, eller salg av disse, er underlagt beskatning eller må oppgis til skattemyndighetene. Sjekk lokalt tillegg for Norge for skattemessige spørsmål.

Investeringen har ingen kapitalgaranti. Med tanke på risikoen, anbefaler vi å vurdere om du skal spre sparingen din.

Som for alle aksjer sier ikke historisk aksjekurs noe om fremtidig aksjekurs.



elis.com



#### VAROITUS

Tämä esite on tarkoitettu vain oikeutetuille Elisin työntekijöille. Elisin yleinen rekisteröintiasiakirja sekä muut erityisesti taloudellisia tietoja sisältävät, säännöllisesti julkaistavat asiakirjat ovat saatavilla yhtiön Internet-sivustolla [www.elis.com](http://www.elis.com). Näihin asiakirjoihin kannattaa tutustua. Ne sisältävät tärkeitä tietoja, jotka koskevat yhtiön toimintaa, strategiaa ja tavoitteita, yhtiöön ja sen toimintaan liittyviä riskitekijöitä sekä yhtiön taloudellista tulosta. Tämän esitteen tiedot ovat vain ohjeellisia, eivätkä ne ole Elisin tai sen tytäryhtiöiden antamaa rahoitus- tai sijoitusneuvontaa. On muistettava, että Elisin osakkeen aiempi arvonkehitys ei määritä sen kurssin tulevaa kehitystä ja että pörssi-sijoittaminen ei ole riskitöntä. Maan verotusjärjestelmän mukaan merkinnästä, merkittyihin osakkeisiin liittyvästä osingonjaosta tai osakkeiden jälleenympynnistä on todennäköisesti maksettava veroa tai niistä on ilmoitettava veroviranomaisille. Tarjous esitetään siihen oikeutetuille Elis-konserniin kuuluvan yrityksen työntekijöille. Tämä esite tai mikään muu tarjouksen yhteydessä toimitettu tai saataville asetettu asiakirja ei muuta työ sopimuksen ehtoja, työ sopimuksesta seuraavia oikeuksia ja velvollisuuksia eikä työntekijän asemaa Elis-konsernissa. Tarjouksessa myönnettyjä etuuksia ei katsota palkan osiksi, jotka voidaan ottaa huomioon tulevia etuuksia laskettaessa. Mahdollisuus osallistua tarjoukseen ei vaikuta vastaavien tarjouksien toteuttamiseen eikä niihin osallistumiseen tulevaisuudessa. Päätös osallistua tarjoukseen on vapaa ja täysin henkilökohtainen.