



# Den femte planen

**I 2024**

**VIL NESTEN 50.000 MEDARBEIDERE  
OMFATTES AV TILBUDET Elisfor.all**

**Fra 17. september til 3. oktober 2024**

Elis lanserer sin 5. ansatteandel eierskapsplan,  
via FCPE Elis for all relais 2024,  
til 50 000 ansatte fra 18 land.

 **elis**  
Circular services at work

## KORT OM ELIS



Vår kommersielle og operasjonelle suksess gir oss full tillit til fremtiden og gjennom Elis for All gir vi våre medarbeidere muligheten til å ta del i konsernets suksess.

For femte gang fornyer Elis sitt Elis For All aksjeprogram ved å integrere enda et nytt land i programmet: Colombia.

Siden 2019 har vårt aksjeprogram vært tilgjengelig for de fleste av våre medarbeidere, og nesten 50 000 medarbeidere vil ha tilgang til dem i år.

Elis for All viser også hvor viktig det er for konsernet å bygge et langsiktig forhold til sine medarbeidere.

Fra 17. september 2024 til 3. oktober 2024 vil du ha muligheten til å indirekte\* tegne deg for Elis-aksjer på gunstige vilkår gjennom aksjeprogrammet.

Vi ser frem til å ønske deg velkommen som en av våre aksjonærer.

**Didier Lachaud,**  
HR-direktør konsern

\*Via FCPE-ordningen Elis for all relais 2024



Nær  
**55 000**  
medarbeidere



mer enn  
**400 000**  
kunder over  
hele verden



**466**  
produksjons- og  
distribusjonssentre

**4,3 mrd €**  
omsetning 2023



**1 474,8 mill €**  
driftsresultat i 2023

# INFORMASJON OM TILBUDET

Når du investerer i tilbudet Elis for All\*, får du muligheten til å indirekte eie andeler i Elis via et felles plasseringsfond (FCPE) som investeres i Elis-andeler.



**EN RABATT PÅ 30 %**  
på referanseprisen<sup>(1)</sup>  
på Elis-andeler



**SUPLERING:**  
1 andel tilbys for  
10 andeler<sup>(2)</sup>



Investeringen din  
bindes opp **1 3 ÅR** med  
mindre bindingstiden  
oppheves tidligere  
(se lokalt tillegg)



**INVESTERINGEN  
FORBLIR KNYTTET  
TIL ENDRINGENE I  
ANDELSPRISEN FOR  
ELIS**, både oppgang  
og nedgang



**UTBYTTE:**  
Eventuelt utbytte  
knyttet til andelen  
reinvesteres  
i flere andeler i FCPE



Det felles plasserings-  
fondets (FCPEs) ad-  
ministrasjonskostnader  
betales av Elis

\*via FCPE Elis for all relais 2024. Formålet med FCPE Elis for all relais 2024 er å fusjonere, når kapitalutvidelsen avsluttes, med FCPE Elis Shareholding som finnes etter autorisasjon fra myndighetene som overvåker fond og godkjenning fra franske finansmyndigheter.

## EKSEMPLER PÅ INVESTERINGER

basert på en  
referansepris<sup>(1)</sup>  
på 20 € og en  
tegningspris på 14 €

DU KJØPER	VERDIEN AV ANDELNE DINE <sup>(1)</sup>	30% RABATT	SUPLERING AV ANDELER <sup>(2)</sup>	DU BETALER	VERDI AV PORTEFØLJEN DIN
6 andeler <sup>(2)</sup>	120 €	- 36 €	0	84 €	120 €
10 andeler <sup>(2)</sup>	200 €	- 60 €	1	140 €	220 €
15 andeler <sup>(2)</sup>	300 €	- 90 €	1	210 €	320 €
20 andeler <sup>(2)</sup>	400 €	- 120 €	2	280 €	440 €

(1) Referansepris: gjennomsnitt av andelens 20 åpningskurser forut for oppstart av tilbudet

(2) Eller tilsvarende i andeler av FCPE-en Elis Shareholding investert på dine vegne i Elis-andeler

## TILBUDETS OMFANG

- › Nær 50 000 ansatte kan delta i planen.
- › En plan som er åpen i 18 land: Frankrike, Danmark, Tyskland, Nederland, Colombia, Belgia, Storbritannia, Portugal, Spania, Irland, Norge, Sverige, Sveits, Polen, Italia, Brasil, Mexico og Finland.



## FORSTÅ TILBUDET

### › Rabatt:

Forutsetning for referanseprisen

20€

- 30%

=

14€

Din tegningspris

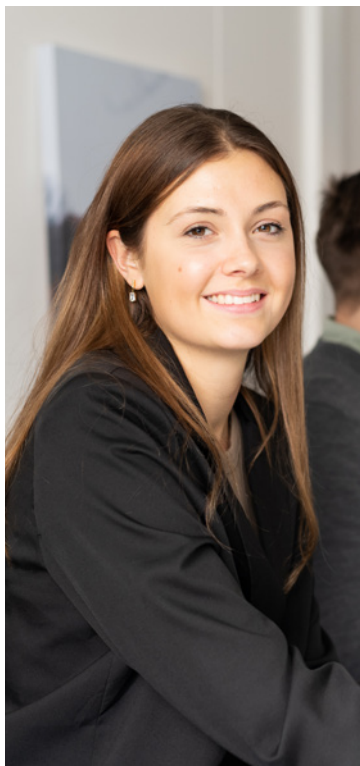
- › **Supplering:** 1 andel tilbys for 10 andeler

## HVILKET BELØP KAN INVESTERES?

**50€**  
MINIMUM

**Minimumsbeløpet for investering i  
Elis for All er fastsatt til 50 €.**

Maksimumsbeløpet er begrenset til en fjerdedel av forventet brutto årslønn (ikke bonus) for 2024, begrenset oppad til 50 000 €.



## HVORDAN KAN MAN BETALE?

› Investeringen du gjør, skal betales via bankoverføring før den 3. oktober 2024 i henhold til fremgangsmåtene som er beskrevet i det lokale tillegget. Se dette tillegget for mer informasjon.

## HVA SKJER VED OVERTEGNING?

Tilbudet Elis for All 2024 gjelder for maksimalt 2 000 000 andeler. Hvis etterspørselen overskrider 2 000 000 andeler, vil det bli beregnet en reduksjonsfaktor der det totale antallet tilbudte andeler vil bli delt på antall forespurte andeler.

Alle som har investert vil bli underlagt denne reduksjonsfaktoren, slik at det autoriserte antallet andeler ikke overskrides. Ved overtegning vil du altså ikke få lov til å investere like mye som du opprinnelig hadde forpliktet deg til.





## INVESTER I TILBUDET Elisfor.all

**En mulighet åpen  
for alle fra 17.  
september til 3.  
oktober 2024**

Denne kapitaløkningen tilbys utelukkende til alle medarbeidere i Elis og tilknyttede filialer som deltar i selskapets internasjonale spareplan (PEGI).

For å være kvalifisert, må du ha vært ansatt i Elis i minst tre måneder før åpningsdatoen og fortsatt være ansatt på sluttdatoen for tegningsperioden.

## Investeer i Elis for all med noen få klikk\*

Du kan raskt investere via en enkel og sikker nettplattform.

**1** Koble deg til nettstedet  
<https://no.elis.com/nb/EFA>

*\* Dersom du ikke har internettilgang, er du velkommen til å ta kontakt med driftssjef på ditt anlegg eller HR.*

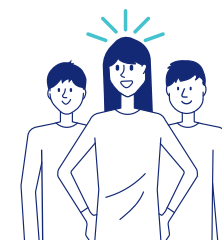
**2** Klikk på knappen  
**Delta i Elis for All 2024**

**3** Bruk brukernavnet og passordet du vil få tilsendt på e-post fra Amundi ESR

**4** Kontroller og fyll ut personopplysningene dine

**5** Velg det beløpet du ønsker å investere

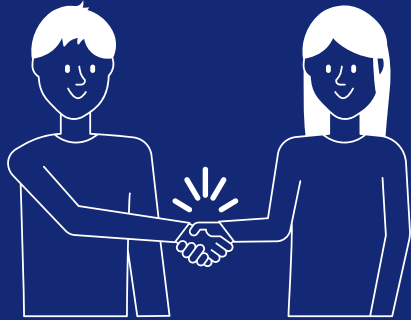
**6** Bekreft investeringen (bekreftelsen er bindende)



**For å vite mer om vårt aksjeprogram, besøk:**  
<https://no.elis.com/nb/EFA>



Der vil du finne all nødvendig informasjon om tilbudet.



## TIDSPLAN

**16. september 2024**

Fastsettelse av tegningsprisen



**17. september  
til 3. oktober 2024**

Tilbudsperiode



**3. oktober 2024**

Investeringsbeløpet må  
være på Elis Norges konto



**14. november 2024**

Økning i kapital og levering  
av FCPT-andelene



**2027**

Midlene blir tilgjengelige etter 3 år  
(med mindre bindingstiden oppheves tidligere)

## Etter 14. november 2024 ...

Investeringen vil følge endringene i andelsprisen for Elis, både oppgang og nedgang. I tillegg gjøres investeringen i Euro, som vil variere mot norske kroner. Det finnes altså en mulighet for å tape hele eller deler av investeringskapitalen.

Avhengig av skattereglene i landet ditt kan det hende at investeringen, uttak av utbytte på andelene, eller salg av disse, er underlagt beskatning eller må oppgis til skattemyndighetene. Sjekk lokalt tillegg for Norge for skattemessige spørsmål.

Investeringen har ingen kapitalgaranti. Med tanke på risikoen, anbefaler vi å vurdere om du skal spre sparingen din.

Som for alle aksjer sier ikke historisk aksjekurs noe om fremtidig aksjekurs.



elis.com



#### VAROITUS

Tämä esite on tarkoitettu vain oikeutetuille Elisin työntekijöille. Elisin yleinen rekisteröintiasiakirja sekä muut erityisesti taloudellisia tietoja sisältävät, säännöllisesti julkaistavat asiakirjat ovat saatavilla yhtiön Internet-sivustolla [www.elis.com](http://www.elis.com). Näihin asiakirjoihin kannattaa tutustua. Ne sisältävät tärkeitä tietoja, jotka koskevat yhtiön toimintaa, strategiaa ja tavoitteita, yhtiöön ja sen toimintaan liittyviä riskitekijöitä sekä yhtiön taloudellista tulosta. Tämän esitteen tiedot ovat vain ohjeellisia, eivätkä ne ole Elisin tai sen tytäryhtiöiden antamaa rahoitus- tai sijoitusneuvontaa. On muistettava, että Elisin osakkeen aiempi arvonkehitys ei määritä sen kurssin tulevaa kehitystä ja että pörssi-sijoittaminen ei ole riskitöntä. Maan verotusjärjestelmän mukaan merkinnästä, merkittyihin osakkeisiin liittyvästä osingonjaosta tai osakkeiden jälleenympynnistä on todennäköisesti maksettava veroa tai niistä on ilmoitettava veroviranomaisille. Tarjous esitetään siihen oikeutetuille Elis-konserniin kuuluvan yrityksen työntekijöille. Tämä esite tai mikään muu tarjouksen yhteydessä toimitettu tai saataville asetettu asiakirja ei muuta työsuhteen ehtoja, työsuhteen ehtojen mukaisia seuraavia oikeuksia ja velvollisuuksia eikä työntekijän asemaa Elis-konsernissa. Tarjouksessa myönnettyjä etuuksia ei katsota palkan osiksi, jotka voidaan ottaa huomioon tulevia etuuksia laskettaessa. Mahdollisuus osallistua tarjoukseen ei vaikuta vastaavien tarjouksien toteuttamiseen eikä niihin osallistumiseen tulevaisuudessa. Päätös osallistua tarjoukseen on vapaa ja täysin henkilökohtainen.